

Geschwindigkeitsmessung, Verkehrszählung

Oberfellabrunn

Hollabrunner Straße 56

Mittwoch, 06. Oktober 2021 00:00 Uhr bis

Donnerstag, 14. Oktober 2021 23:59 Uhr

Erläuterungen

Die Verkehrszählung bzw. Geschwindigkeitsmessung erfolgt mittels Seitenradargerät, das am Straßenrand angebracht wird. Dabei wird der gesamte Fahrzeugverkehr im gewählten Zeitraum erfasst, wobei Fahrrichtung, Geschwindigkeit und Länge der einzelnen Fahrzeuge erhoben werden. Die Auswertung der Daten beinhaltet neben den verkehrstechnisch maßgeblichen Werte einer Geschwindigkeitsmessung, wie Mittelwert, 85%-Grenze, Überschreiter, etc. auch die Tagesganglinie der Verkehrsmengen für beide Fahrrichtungen.

Die Differenzierung der Fahrzeugklassen erfolgt über die gemessenen Fahrzeuglängen. Unterschieden wird zwischen einspurigen Kfz, Pkw und Schwerverkehr. In der Fahrzeugart "Lkw" sind auch Traktoren und längere Kfz inbegriffen. Die ermittelten Werte werden für jeden Erhebungstag, der vollständig erfasst wurde, ausgewertet. Neben der Fahrzeugmenge wird auch der Mittelwert der Fahrgeschwindigkeiten in der Tabelle dargestellt. Ebenso der Wert der v85%, das ist jener Wert, der von 85% der gemessenen Fahrzeuge unterschritten wird. Die v85% ist der verkehrstechnisch relevante Wert zur Bewertung des Geschwindigkeitsniveaus an einer Messstelle.

Fotodokumentation

Richtung Hollabrunn



Richtung Großstelzendorf



Seitenradarmessung

Messstandort: Oberfellabrunn, Hollabrunner Straße 56
 Untersuchungszeitraum: Mi. 06.10.21 (00:00) - Do. 14.10.21 (23:59)

Zul. Höchstgeschwindigkeit: PKW: 30 km/h
 LKW: 30 km/h

Ergebnisübersicht für beide Fahrrichtungen

Alle Kfz	Oberfellabrunn, Hollabrunner Straße 56 Querschnitt (Hollabrunn/Großstelzendorf)				
	Anzahl Kfz	v Mittel [km/h]	v 85 [km/h]	Überschreiter 10 km/h [%]	Überschreiter 20 km/h [%]
Mi.6.10.21 (00:00-23:59)	1481	34	41	16%	1%
Do.7.10.21 (00:00-23:59)	1387	34	41	16%	1%
Fr.8.10.21 (00:00-23:59)	1564	35	42	19%	1%
Sa.9.10.21 (00:00-23:59)	1192	36	43	25%	2%
So.10.10.21 (00:00-23:59)	858	36	43	26%	1%
Mo.11.10.21 (00:00-23:59)	1472	35	42	21%	2%
Di.12.10.21 (00:00-23:59)	1490	35	41	17%	1%
Mi.13.10.21 (00:00-23:59)	1435	35	42	21%	2%
Do.14.10.21 (00:00-23:59)	1410	35	42	20%	1%
Gesamt	12.289				

Überschreiter 10 km/h = Fahrzeuge, die das Limit um mehr als 10 km/h überschritten

Überschreiter 20 km/h = Fahrzeuge, die das Limit um mehr als 20 km/h überschritten

Ergebnisübersicht nach Fahrrichtungen getrennt: Alle Kfz

Alle Kfz	Oberfellabrunn, Hollabrunner Straße 56 Ri. Hollabrunn				
	Anzahl Kfz	v Mittel [km/h]	v 85 [km/h]	Überschreiter 10 km/h	Überschreiter 20 km/h
Mi.6.10.21 (00:00-23:59)	726	35	40	15%	1%
Do.7.10.21 (00:00-23:59)	686	35	41	17%	1%
Fr.8.10.21 (00:00-23:59)	757	35	42	20%	1%
Sa.9.10.21 (00:00-23:59)	594	36	42	23%	2%
So.10.10.21 (00:00-23:59)	448	36	43	26%	1%
Mo.11.10.21 (00:00-23:59)	748	36	43	23%	1%
Di.12.10.21 (00:00-23:59)	730	35	41	17%	2%
Mi.13.10.21 (00:00-23:59)	712	36	42	23%	2%
Do.14.10.21 (00:00-23:59)	706	35	42	21%	1%
Gesamt	6.107				

Alle Kfz	Oberfellabrunn, Hollabrunner Straße 56 Ri. Großstelzendorf				
	Anzahl Kfz	v Mittel [km/h]	v 85 [km/h]	Überschreiter 10 km/h	Überschreiter 20 km/h
Mi.6.10.21 (00:00-23:59)	755	34	41	18%	1%
Do.7.10.21 (00:00-23:59)	701	34	41	16%	1%
Fr.8.10.21 (00:00-23:59)	807	34	41	19%	1%
Sa.9.10.21 (00:00-23:59)	598	36	44	26%	2%
So.10.10.21 (00:00-23:59)	410	36	43	27%	1%
Mo.11.10.21 (00:00-23:59)	724	34	42	19%	2%
Di.12.10.21 (00:00-23:59)	760	34	41	16%	1%
Mi.13.10.21 (00:00-23:59)	723	35	42	19%	2%
Do.14.10.21 (00:00-23:59)	704	35	42	18%	1%
Gesamt	6.182				

Überschreiter 10 km/h = Fahrzeuge, die das Limit um mehr als 10 km/h überschritten

Überschreiter 20 km/h = Fahrzeuge, die das Limit um mehr als 20 km/h überschritten

Seitenradarmessung

Messstandort: Oberfellabrunn, Hollabrunner Straße 56 km
 Untersuchungszeitraum: Mi. 06.10.21 (00:00) - Do. 14.10.21 (23:59)

Zul. Höchstgeschwindigkeit: PKW: 30 km/h
 LKW: 30 km/h

Ergebnisübersicht für beide Fahrrichtungen: Pkw

Pkw	Oberfellabrunn, Hollabrunner Straße 56 Querschnitt (Hollabrunn/Großstelzendorf)				
	Anzahl Pkw	v Mittel [km/h]	v 85 [km/h]	Überschreiter 10 km/h [%]	Überschreiter 20 km/h [%]
Mi.6.10.21 (00:00-23:59)	1441	35	41	16%	1%
Do.7.10.21 (00:00-23:59)	1359	35	41	16%	1%
Fr.8.10.21 (00:00-23:59)	1519	35	42	20%	1%
Sa.9.10.21 (00:00-23:59)	1153	36	43	24%	2%
So.10.10.21 (00:00-23:59)	843	36	43	26%	1%
Mo.11.10.21 (00:00-23:59)	1417	35	42	21%	1%
Di.12.10.21 (00:00-23:59)	1426	35	41	17%	1%
Mi.13.10.21 (00:00-23:59)	1386	36	42	21%	2%
Do.14.10.21 (00:00-23:59)	1362	35	42	20%	1%
Gesamt	11.906				

Überschreiter 10 km/h = Fahrzeuge, die das Limit um mehr als 10 km/h überschritten

Überschreiter 20 km/h = Fahrzeuge, die das Limit um mehr als 20 km/h überschritten

Ergebnisübersicht nach Fahrrichtungen getrennt: Freifahrende Pkw

Pkw	Oberfellabrunn, Hollabrunner Straße 56 Ri. Hollabrunn				
	Anzahl Pkw	v Mittel [km/h]	v 85 [km/h]	Überschreiter 10 km/h	Überschreiter 20 km/h
Mi.6.10.21 (00:00-23:59)	599	35	41	16%	1%
Do.7.10.21 (00:00-23:59)	551	35	42	20%	1%
Fr.8.10.21 (00:00-23:59)	622	36	42	22%	1%
Sa.9.10.21 (00:00-23:59)	484	36	42	25%	2%
So.10.10.21 (00:00-23:59)	378	36	43	27%	1%
Mo.11.10.21 (00:00-23:59)	577	36	43	25%	2%
Di.12.10.21 (00:00-23:59)	574	36	42	20%	2%
Mi.13.10.21 (00:00-23:59)	598	36	43	24%	2%
Do.14.10.21 (00:00-23:59)	559	36	42	22%	1%
Gesamt	4.942				

Pkw	Oberfellabrunn, Hollabrunner Straße 56 Ri. Großstelzendorf				
	Anzahl Pkw	v Mittel [km/h]	v 85 [km/h]	Überschreiter 10 km/h	Überschreiter 20 km/h
Mi.6.10.21 (00:00-23:59)	727	34	42	18%	1%
Do.7.10.21 (00:00-23:59)	681	34	41	16%	1%
Fr.8.10.21 (00:00-23:59)	774	34	41	19%	1%
Sa.9.10.21 (00:00-23:59)	582	36	43	26%	2%
So.10.10.21 (00:00-23:59)	403	36	43	27%	1%
Mo.11.10.21 (00:00-23:59)	694	35	42	19%	2%
Di.12.10.21 (00:00-23:59)	718	34	41	17%	1%
Mi.13.10.21 (00:00-23:59)	690	35	42	19%	2%
Do.14.10.21 (00:00-23:59)	669	35	42	18%	1%
Gesamt	5.938				

Freifahrend = freie Geschwindigkeitswahl möglich (kein vorausfahrendes Fahrzeug, Zeitlücke > 8 sek.)

Überschreiter 10 km/h = Fahrzeuge, die das Limit um mehr als 10 km/h überschritten

Überschreiter 20 km/h = Fahrzeuge, die das Limit um mehr als 20 km/h überschritten

Ergebnisübersicht nach Fahrtrichtungen getrennt: Freifahrende einspurige Kfz

Einspurige Kfz	Oberfellabrunn, Hollabrunner Straße 56 Ri. Hollabrunn				
	Anzahl Einsp	v Mittel [km/h]	v 85 [km/h]	Überschreiter 10 km/h	Überschreiter 20 km/h
Mi.6.10.21 (00:00-23:59)	3	36	38	0%	0%
Do.7.10.21 (00:00-23:59)	3	36	105	33%	33%
Fr.8.10.21 (00:00-23:59)	5	37	39	0%	0%
Sa.9.10.21 (00:00-23:59)	13	38	42	31%	0%
So.10.10.21 (00:00-23:59)	5	33	41	20%	0%
Mo.11.10.21 (00:00-23:59)	7	37	72	43%	29%
Di.12.10.21 (00:00-23:59)	5	37	41	20%	0%
Mi.13.10.21 (00:00-23:59)	3	32	39	0%	0%
Do.14.10.21 (00:00-23:59)	2	36	50	50%	0%
Gesamt	46				

Einspurige Kfz	Oberfellabrunn, Hollabrunner Straße 56 Ri. Großstelzendorf				
	Anzahl Einsp	v Mittel [km/h]	v 85 [km/h]	Überschreiter 10 km/h	Überschreiter 20 km/h
Mi.6.10.21 (00:00-23:59)	5	33	37	0%	0%
Do.7.10.21 (00:00-23:59)	3	31	42	33%	0%
Fr.8.10.21 (00:00-23:59)	3	43	51	67%	33%
Sa.9.10.21 (00:00-23:59)	6	36	49	50%	0%
So.10.10.21 (00:00-23:59)	4	37	45	50%	0%
Mo.11.10.21 (00:00-23:59)	4	39	48	50%	0%
Di.12.10.21 (00:00-23:59)	7	36	39	0%	0%
Mi.13.10.21 (00:00-23:59)	3	36	38	0%	0%
Do.14.10.21 (00:00-23:59)	5	41	48	60%	0%
Gesamt	40				

Freifahrend = freie Geschwindigkeitswahl möglich (kein vorausfahrendes Fahrzeug, Zeitlücke > 8 sek.)

Überschreiter 10 km/h = Fahrzeuge, die das Limit um mehr als 10 km/h überschritten

Überschreiter 20 km/h = Fahrzeuge, die das Limit um mehr als 20 km/h überschritten

Ergebnisübersicht nach Fahrrichtungen getrennt: Freifahrende Lkw

Lkw	Oberfellabrunn, Hollabrunner Straße 56 Ri. Hollabrunn				
	Anzahl Lkw	v Mittel [km/h]	v 85 [km/h]	Überschreiter 10 km/h	Überschreiter 20 km/h
Mi.6.10.21 (00:00-23:59)	4	29	34	0%	0%
Do.7.10.21 (00:00-23:59)	3	22	31	0%	0%
Fr.8.10.21 (00:00-23:59)	3	22	29	0%	0%
Sa.9.10.21 (00:00-23:59)	1	23	23	0%	0%
So.10.10.21 (00:00-23:59)	1	23	23	0%	0%
Mo.11.10.21 (00:00-23:59)	10	24	29	0%	0%
Di.12.10.21 (00:00-23:59)	13	30	38	8%	0%
Mi.13.10.21 (00:00-23:59)	4	26	33	0%	0%
Do.14.10.21 (00:00-23:59)	6	31	41	17%	0%
Gesamt	45				

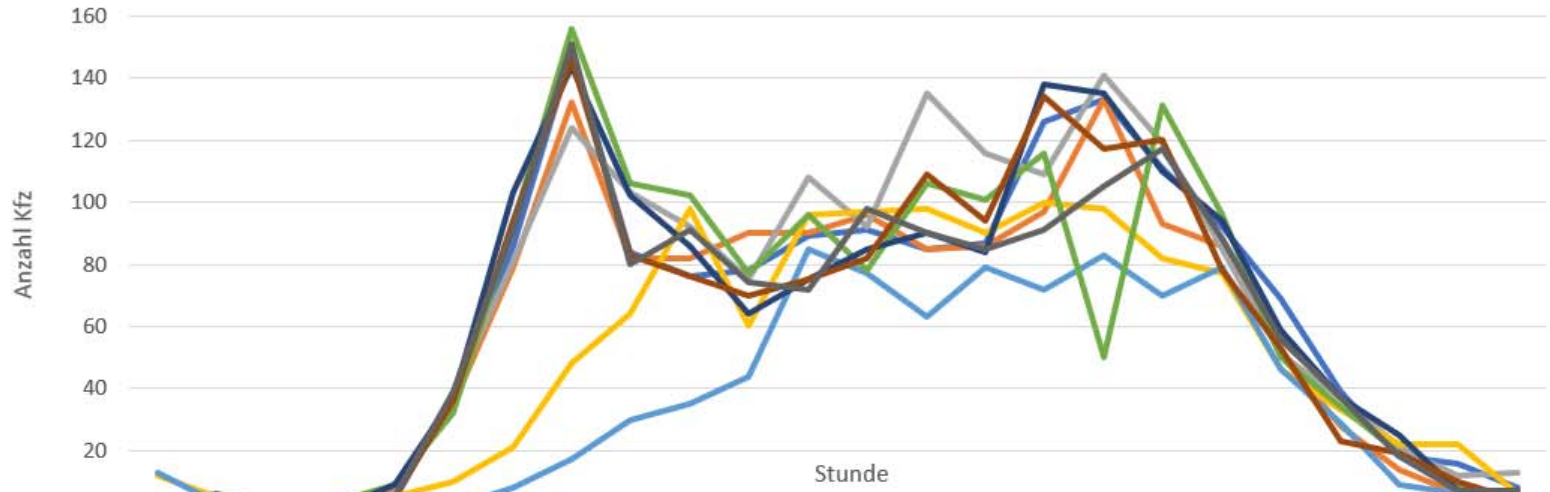
Lkw	Oberfellabrunn, Hollabrunner Straße 56 Ri. Großstelzendorf				
	Anzahl Lkw	v Mittel [km/h]	v 85 [km/h]	Überschreiter 10 km/h	Überschreiter 20 km/h
Mi.6.10.21 (00:00-23:59)	13	29	34	8%	0%
Do.7.10.21 (00:00-23:59)	9	27	32	0%	0%
Fr.8.10.21 (00:00-23:59)	9	32	46	44%	0%
Sa.9.10.21 (00:00-23:59)	2	12	30	0%	0%
So.10.10.21 (00:00-23:59)					
Mo.11.10.21 (00:00-23:59)	14	21	33	7%	0%
Di.12.10.21 (00:00-23:59)	15	24	36	0%	0%
Mi.13.10.21 (00:00-23:59)	13	35	45	23%	0%
Do.14.10.21 (00:00-23:59)	10	26	44	20%	0%
Gesamt	85				

Freifahrend = freie Geschwindigkeitswahl möglich (kein vorausfahrendes Fahrzeug, Zeitlücke > 8 sek.)

Überschreiter 10 km/h = Fahrzeuge, die das Limit um mehr als 10 km/h überschritten

Überschreiter 20 km/h = Fahrzeuge, die das Limit um mehr als 20 km/h überschritten

Tagesganglinien



- Mittwoch 2021-10-06
- Donnerstag 2021-10-07
- Freitag 2021-10-08
- Samstag 2021-10-09
- Sonntag 2021-10-10
- Montag 2021-10-11
- Dienstag 2021-10-12
- Mittwoch 2021-10-13
- Donnerstag 2021-10-14

	0	1	2	3	4	5	6	7	8	9	10	11	12	13	14	15	16	17	18	19	20	21	22	23
Mittwoch 2021-10-06	1	1		1	4	38	86	148	84	76	78	89	91	85	87	126	133	111	92	69	39	18	16	8
Donnerstag 2021-10-07	1	5	1	1	7	35	79	132	82	82	90	90	96	85	86	97	133	93	86	51	28	14	6	7
Freitag 2021-10-08	4			2	6	38	81	124	103	92	75	108	92	135	116	109	141	119	85	51	37	21	12	13
Samstag 2021-10-09	12	5	1	1	5	10	21	48	64	98	60	96	97	98	90	100	98	82	77	46	33	22	22	6
Sonntag 2021-10-10	13	3	2	3	2	2	8	17	30	35	44	85	77	63	79	72	83	70	79	46	29	9	6	1
Montag 2021-10-11	3	1	1	3	9	32	93	156	106	102	77	96	78	106	101	116	50	131	96	50	34	19	9	3
Dienstag 2021-10-12	1	1		1	9	37	103	144	102	86	64	75	85	90	84	138	135	110	94	59	37	25	7	3
Mittwoch 2021-10-13	2	2	1	2	5	36	94	146	83	76	70	75	82	109	94	134	117	120	78	53	23	19	10	4
Donnerstag 2021-10-14	1	6	1	0	5	39	91	151	80	91	74	72	98	90	85	91	105	117	88	56	37	18	7	7

Anzahl Kfz/Stunde