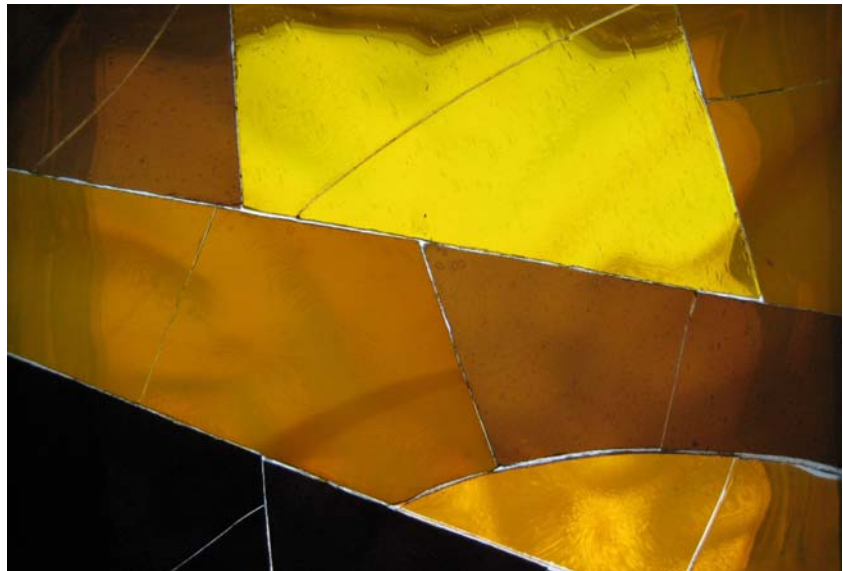


Landespflegeheim Melk

Zubau



© www.lph-melk.at | Glasfenster Kapelle

Raum- und Funktionsprogramm

Beilage B

für den Planungsfreigabebaubeirat am 02. Dezember 2014

Landespflegeheim Melk

2_Flächenmanagement

FLÄCHENMANAGEMENT - ZUBAU | FUNKTIONSBEREICHE

Nutzfläche + Technikfläche NF+TF [m ²]	2.064
Nutzfläche NF [m ²]	1.908
Technikfläche TF [m ²] *	156
Nutzungseinheiten NE [x]	44
Nutzfläche + Technikfläche je NE NF+TF/NE [m ²]	46,91
Nutzfläche je Nutzungseinheit NF/NE [m ²]	43,37

Bezeichnung	Funktionsbereich	Betten Plätze [x]	WG [x]	WG [PFF]	WG [PFF]	PFB [x]	Fläche [m ²]
-------------	------------------	-------------------------	-----------	-------------	-------------	------------	-----------------------------

FLÄCHENMANAGEMENT - ZUBAU

Bezeichnung	Funktionsbereich	Betten Plätze [x]	WG [x]	WG [PFF]	WG [PFF]	PFB [x]	Fläche [m ²]
1.3.2	WG für Übergangs- und Kurzzeitpflege	14	1	A1 B	-	1	445
1.4	WG für Intensiv-, Hospiz- u. Palliativpflege	30	2	C	D	1	1.033
2	Arzt- und Therapiebereich						15
3	Verwaltung - mobiles Palliativteam						155
4	Zentrale Einrichtungen						98
5	Wirtschaftsbereich Küche						0
6	Lagerhaltung						152
7	Betriebstechnische Anlagen*						156
8	Sonstige Einrichtungen						10
9	Außenanlagen						0
Summe		44					2.064

Bezeichnung	Funktionsbereich	Betten Plätze [x]	PFF	Zubau UG [m ²]	Zubau EG [m ²]	Zubau O1 [m ²]	Fläche gesamt [m ²]
-------------	------------------	-------------------------	-----	----------------------------------	----------------------------------	----------------------------------	---------------------------------------

FLÄCHENMANAGEMENT - ZUBAU | GESCHOSSZUORDNUNG

Bezeichnung	Funktionsbereich	Betten Plätze [x]	PFF	Zubau UG [m ²]	Zubau EG [m ²]	Zubau O1 [m ²]	Fläche gesamt [m ²]
1.3.2	WG für Übergangs- und Kurzzeitpflege	14	A1 B				445
1.4	WG für Intensiv-, Hospiz- u. Palliativpflege	30	C D		1.007	26	1.033
2	Arzt- und Therapiebereich			15			15
3	Verwaltung - mobiles Palliativteam			139	16		155
4	Zentrale Einrichtungen			98			98
5	Wirtschaftsbereich Küche			0			0
6	Lagerhaltung			152			152
7	Betriebstechnische Anlagen*			156			156
8	Sonstige Einrichtungen			10			10
9	Außenanlagen						0
Summe		44		570	1.023	472	2.064

Landespflegeheim Melk

3_Raumprogramm

Raumwidmung	Anmerkung	Betten Plätze [x]	Anzahl Räume [x]	Fläche je Raum [m²]	Fläche Räume [m²]	Fläche gesamt [m²]
-------------	-----------	-------------------------	------------------------	---------------------------	-------------------------	--------------------------

1A1|B WOHNGRUPPE FÜR ÜBERGANGS- UND KURZZEITPFLEGE | O1

1-Bettzimmer		8	8	22	176	
Sanitärraum	Fertigsanitärzelle 180/240cm, zugeordnet		8	4,3	34,4	
2-Bettzimmer	mit VR/Vorzone, alle Übergangspflege	6	3	29	87	
Sanitärraum	Fertigsanitärzelle 180/240cm, zugeordnet		3	4,3	12,9	
Wohn-/ Aufenthaltsbereich	inkl. Küchenzeile / Übungsküche		1	40	40	
Terrasse / Loggia	zugeordneter Außenbereich		1	20	0	
Arbeitsraum - unrein	Spüle		1	8	8	
Abstellraum			1	4,5	4,5	
Lager - Pflegegeräte und Einwegartikel			1	4,5	4,5	
Summe Wohngruppe für Übergangs- und Kurzzeitpflege		14				367,3

1 PFB-A1|B PFLEGEFUNKTIONSBEREICH FÜR ÜBERGANGS- U. KURZZEITPFLEGE | O1

Aufenthaltsbereich	in Verkehrsfläche integriert		1	15	0	
Aufenthalt - Raucher			1	10	10	
WC - Besucher / Personal	behindertengerecht, unisex		1	4	4	
Sub-Pflegestützpunkt	2 MA		1	10	10	
Arbeitsraum - Medikamenten- u. Pflegebedarfsmittel			1	6	6	
Büro - Abteilungsleitung			0	12	0	
Aufenthalt - Personal	inkl. Küchenzeile		0	16	0	
WC - Personal - Damen	mit Vorraum, 1 WC, 1 WT		0	4	0	
WC - Personal - Herren	im Bestand AL 1.3.1		0	4	0	
Pflegebad	Hebebadew., zus. Haushaltsbadewanne für PFF B		1	24	24	
Lager - Versorgung Wäsche	Reinwäsche		1	8	8	
Lager - Entsorgung Wäsche / Müll / Reinigung	Ausguss, Bodenablauf		1	8	8	
Lager - Pflegegeräte und Einwegartikel			1	8	8	
Summe Pflegefunktionsbereich für Übergang- und Kurzzeitpflege						78

1C WOHNGRUPPE FÜR WACHKOMA UND INTENSIVPFLEGE | EG

2-Bettzimmer - Wachkoma / Intensivpflege	mit Vorraum/Vorzone	10	5	29	145	
Sanitärraum	Fertigsanitärzelle 180/240cm, zugeordnet		5	4,3	21,5	
1-Bettzimmer - Wachkoma / Intensivpflege	mit Vorraum/Vorzone	5	5	22	110,0	
Sanitärraum	Fertigsanitärzelle 180/240cm, zugeordnet		5	4,3	21,5	
Wohn-/ Aufenthaltsbereich	inkl. Küchenzeile		1	50	50	
Terrasse / Loggia	zugeordneter Außenbereich, barrierefreier Zugang		1	20	0	
Arbeitsraum - rein	Wandverbau mit Arbeitsfläche		1	16	16	
Arbeitsraum - unrein	Spüle		1	8	8	
Abstellraum			0	4,5	0,0	
Lager - Pflegegeräte und Einwegartikel	gemeinsam mit Abstellraum		1	8	8	
Lager - Medizinische Geräte			1	8	8	
Summe Wohngruppe für Wachkoma und Intensivpflege		15				388,0

1D WOHNGRUPPE FÜR HOSPIZ- UND PALLIATIVPFLEGE | EG

1-Bettzimmer - Hospiz / Palliativ	mit Vorraum/Vorzone	15	15	22	330	
Sanitärraum	Fertigsanitärzelle 180/240cm, zugeordnet		15	4,3	64,5	
1-Bettzimmer - Angehörige	mit Vorraum/Vorzone, Situierung O1		1	22,0	22	
Sanitärraum	SZ 180/240cm, zugeordnet, Situierung O1		1	4,3	4	
Wohn-/ Aufenthaltsbereich	inkl. Küchenzeile		1	40	40	
Terrasse / Loggia	zugeordneter Außenbereich, barrierefreier Zugang		1	20	0	
Arbeitsraum - unrein	Spüle		1	8	8	
Abstellraum			0	4,5	0,0	
Lager - Pflegegeräte und Einwegartikel	gemeinsam mit Abstellraum		1	8	8	
Summe Wohngruppe für Hospiz- und Palliativpflege		15				476,8

Landespflegeheim Melk

3_Raumprogramm

Raumwidmung	Anmerkung	Betten Plätze [x]	Anzahl Räume [x]	Fläche je Raum [m²]	Fläche Räume [m²]	Fläche gesamt [m²]
-------------	-----------	-------------------------	------------------------	---------------------------	-------------------------	--------------------------

1 PFB-C|D PFLIEGEFUNKTIONSB. FÜR INTENSIV-, HOSPIZ-, U. PALLIATIVPFLEGE | EG

Aufenthaltsbereich	in Verkehrsfläche integriert		1	15	0
Aufenthalt - Raucher	mit Bett befahrbar		1	20	20
WC - Besucher / Behinderte	behindertengerecht, unisex		1	4	4
Pflegestützpunkt			1	13	13
Arbeitsraum - Medikamenten- u. Pflegebedarfsmittel			1	9	9
Büro - Abteilungsleitung			1	12	12
Aufenthalt - Personal	inkl. Küchenzeile		1	16	16
WC - Personal - Damen	mit Vorraum, 1 WC, 1 WT		1	4	4
WC - Personal - Herren	mit Vorraum, 1 WC, 1 Pissoir, 1 WT		1	4	4
Pflegebad	Hebebadewanne, Bodenablauf		1	20	20
Lager - Versorgung Wäsche	Reinwäsche		1	13	13
Lager - Entsorgung Wäsche / Müll / Reinigung	Ausguss, Bodenablauf		1	10	10
Lager - Pflegegeräte und Einwegartikel			1	15	15
Verabschiedungsraum	Raumkühlung, nat. Belichtung		1	16	16
Ruheraum - Angehörige	Andacht, Aussprache		1	12	12
Summe Pflegefunktionsbereich für Intensiv-, Hospiz-, und Palliativpflege					168

2 ARZT- UND THERAPIEBEREICH | UG

Büro - Arzt	Situierung UG		1	15	15
Summe Arzt- und Therapiebereich					15

3 VERWALTUNG UND MOBILES PALLIATIVTEAM | UG

Büro - MPT	mobiles Palliativteam, je 2 APL, mit Verbindungstür		2	16	32
Büro - PCB	Palliativ-Care Beauftragte		1	12	12
Büro - Ehrenamtskoordination MHT I	mobiles Hospizteam, 1 APL		1	16	16
Büro - Ehrenamtskoordination II	2 APL, Situierung im EG		1	16	16
Aufenthalt - Ehrenamt	stattung mit Miniküche, Verbindung zu Seminarraum		1	16	16
Seminarraum	für ca. 25 Personen, EDV-Schulungen		1	50	50
WC - Personal - Damen	mit Vorraum, 1 WC, 1 WT		1	4	4
WC - Personal - Herren	mit Vorraum, 1 WC, 1 Pissoir, 1 WT		1	4	4
Archiv	Kopierraum		1	5	5
Summe Verwaltung und mobiles Palliativteam					155

4 ZENTRALE EINRICHTUNGEN | UG

Ruheraum - Personal - geteilte Dienste			1	16	16
Aufenthalt - Personal - geteilte Dienste	inkl. Küchenzeile		1	16	16
Garderobe - Personal - Damen	Personal / Ehrenamt 30 MA, 1 WC, 2 DU, 2 WT		1	50	50
Garderobe - Personal - Herren	8 MA, 1 WC, 1 Pissoir, 1 Dusche, 1 WT		1	16	16
Summe Zentrale Einrichtungen					98

5 WIRTSCHAFTSBEREICH KÜCHE | UG

Bestand			0	0	0
Summe Wirtschaftsbereich Küche					0

6 LAGERHALTUNG | UG

Lager - MPT			1	40	40
Lager - MHT			1	20	20
Lager - Abteilungen / Material			1	40	40
Lager - Nachlässe			1	15	15
Lager - Ersatzbetten			1	25	25
Lager - brennbare Flüssigkeiten / Desinfektionsmittel			1	2	2
Archiv			1	10	10
Summe Lagerhaltung					152

Landespflegeheim Melk

3_Raumprogramm

Raumwidmung	Anmerkung	Betten Plätze [x]	Anzahl Räume [x]	Fläche je Raum [m²]	Fläche Räume [m²]	Fläche gesamt [m²]
-------------	-----------	-------------------------	------------------------	---------------------------	-------------------------	--------------------------

7 BETRIEBSTECHNISCHE ANLAGEN | UG

Technik - Niederspannungs-Hauptverteilerraum	Bestand		1	12	12	
Technik - EDV / Telefonzentrale / GLT	Bestand		0	20	0	
Technik - Etagenverteilerische	geschoßweise (ausgenommen UG)		2	3	6	
Technik - Heizraum	Fernwärmeanschluss Bestand		0	65	0	
Technik - Gaszähler / Wasserzähler	Bestand		0	5	0	
Technik - Hospiz / Wachkoma - Sauerstoff	Sauerstoff, Med.Gase, von außen eben-belieferbar		1	16	16	
Technik - Hospiz / Wachkoma - Batterie	Batterieraum		1	12	12	
Technik - Lüftungszentrale Pflege			1	100	100	
Technik - Lüftungszentrale Küche			0	50	0	
Technik - Frischlufteinbringung			1	6	6	
Technik - Kühlaggregate			0	7	0	
Technik - Aufzugsanlage	ein Bettenaufzug (Kabinen 240/140cm)		1	4	4	
Technik - Audio / Video / Tonträger	Bestand		0	8	0	
Werkstätte	Bestand		0	35	0	
Summe Betriebstechnische Anlagen						156

8 SONSTIGE EINRICHTUNGEN | UG

Lager - Entsorgung Müll			1	10	10	
Stellplatz - Presscontainer	keine NF		1	24	0	
Müllsammelplatz	überdacht, keine NF		1	30	0	
Summe Sonstige Einrichtungen						10

9 AUSSENANLAGEN

Grünflächen allgemein						
Anlieferung Ver- / Entsorgung	überdachter Bereich, Vordach					
Feuerwehzufahrt						
Rettungszufahrt	überdachter Bereich, Vordach					
Parkplätze	Personal, Besucher, Bestand + 5 Stellplätze					
Summe Außenanlagen						0