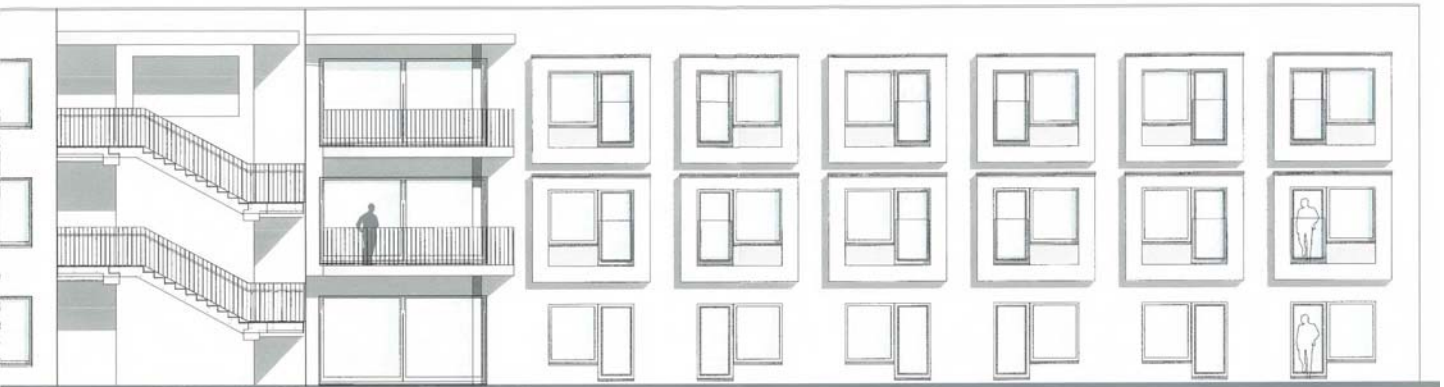


# NÖ Landespflegeheim Baden

Landtagssitzung



**Kostenentwicklung – Gesamtkosten (Beilage B)**

**Bauvorhaben: LPH Baden**

Finanzierungsform: Leasing

**Gesamtkostenübersicht**

Beilage für die Baubeiratssitzung am 12.12.2011

	genehmigtes Budget  PB: *)	V E R G A B E N			Abrechnungs- prognose	
		gebundene  Aufsummierung aller bish. Vergaben PB: *)	vorgesehene  für Baubeiratssitzung am: 12.12.2011 PB: *)	offen  bis Fertigstellung PB: *)	bis Fertigstellung PB: *)	bis Fertigstellung (informativ) PB: **)
Kostenbereiche	Spalte 1	Spalte 2	Spalte 3	Spalte 4	Spalte 5	Spalte 6
0 GRUND	0,00	0,00	0,00	0,00	0,00	0,00
1 AUFSCHLIESSUNG	37.623,19	0,00	0,00	37.623,19	37.623,19	45.913,04
2 BAUWERK - ROHBAU	4.287.333,33	0,00	22.055,99	4.265.277,34	4.283.589,26	5.227.430,97
3 BAUWERK - TECHNIK	6.865.376,81	0,00	8.231,49	6.857.145,32	6.859.389,50	8.370.780,41
4 BAUWERK - AUSBAU	5.015.855,07	0,00	15.473,85	5.000.381,23	5.012.223,95	6.116.612,28
5 EINRICHTUNG	1.589.579,71	0,00	9.634,55	1.579.945,16	1.588.364,95	1.938.343,67
6 AUSSENANLAGEN	530.144,93	0,00	0,00	530.144,93	530.052,84	646.844,14
7 HONORARE	3.322.811,59	2.340.316,23	60.331,23	922.164,13	3.323.081,94	4.055.286,43
8 NEBENKOSTEN	675.507,25	0,00	8.314,81	667.192,43	675.168,08	823.933,92
9 RESERVEN (ohne Teuerung) ***)	1.175.768,12	0,00	0,00	1.175.768,12	1.190.506,29	1.452.821,24
<b>Bauwerkskosten</b> $\Sigma$ 2 - 4	<b>16.168.565,22</b>	<b>0,00</b>		<b>16.122.803,89</b>	<b>16.155.202,71</b>	<b>19.714.823,65</b>
<b>Baukosten</b> $\Sigma$ 1 - 6	<b>18.325.913,04</b>	<b>0,00</b>		<b>18.270.517,16</b>	<b>18.311.243,69</b>	<b>22.345.924,51</b>
<b>Errichtungskosten</b> $\Sigma$ 1 - 9	<b>23.500.000,00</b>	<b>2.340.316,23</b>		<b>21.035.641,85</b>	<b>23.500.000,00</b>	<b>28.677.966,10</b>
<b>Gesamtkosten</b> $\Sigma$ 0 - 9	<b>23.500.000,00</b>	<b>2.340.316,23</b>		<b>21.035.641,85</b>	<b>23.500.000,00</b>	<b>28.677.966,10</b>

\*) PB (Preisbasis) Spalten 1, 2, 3, 4, 5

- gemäß Landesregierungsbeschluss (PB 10/2005)

Alle Beträge in € und ohne USt.

\*\*) PB (Preisbasis) Spalte 6

- BBR Sitzungstermin (aktuellste verfügbare Indexzahl = PB 09/2011)

\*\*\*)

- Die Rundungsdifferenz der Valorisierung von PB 08/2008 auf PB 10/2005 wurde in den Reserven ausgeglichen