

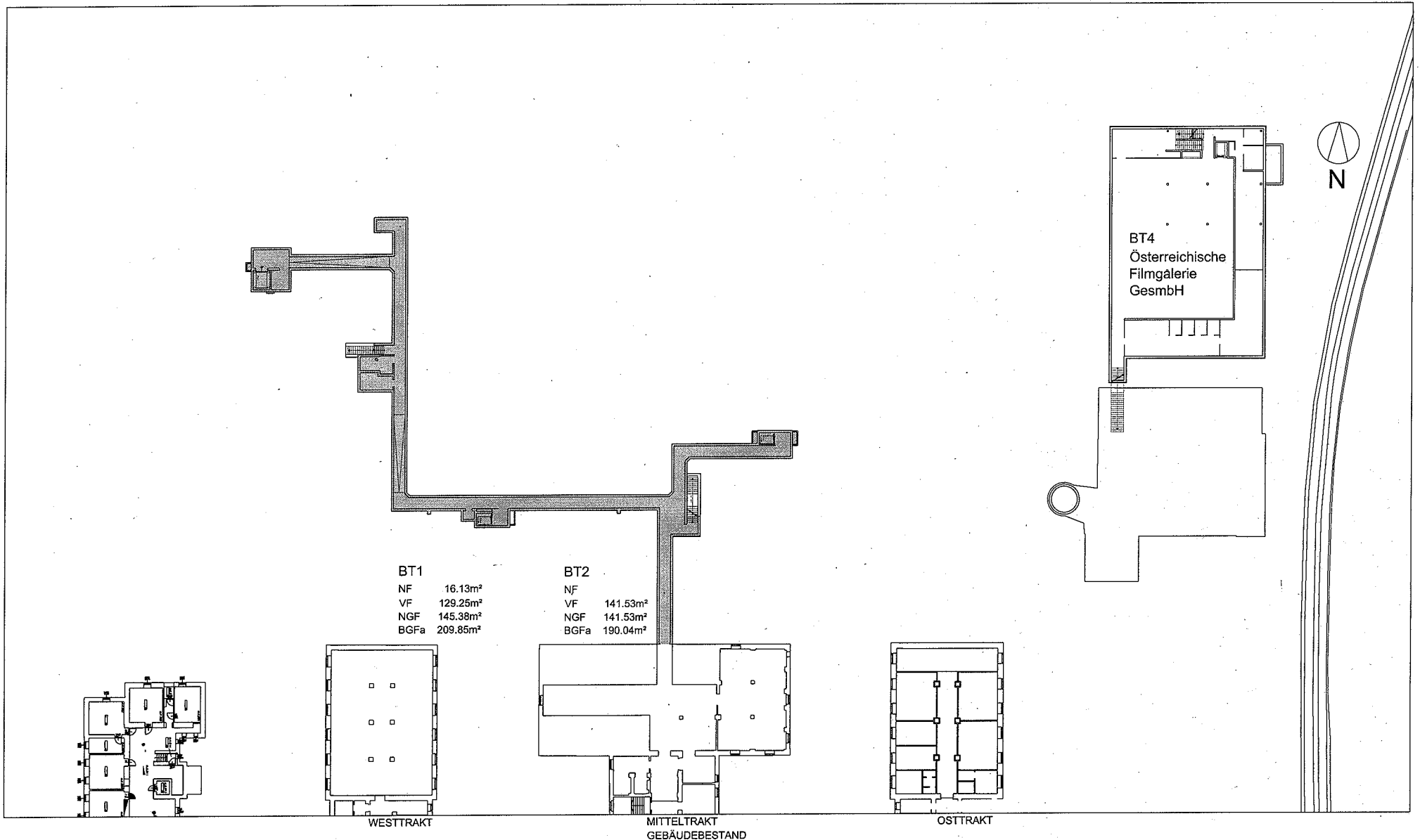
Neubau Donau-Universität Krems
 Nutzfläche 5785m²
 Bruttogrundfläche 9786m²

Gebäudebestand Donau-Universität Krems
 Nutzfläche 6413m²
 Vertragsfläche 12644m²

FEICHTINGER ARCHITECTES
 Rienässlgasse 11 A-1040 Wien
 T +43 (0)1 585 44 22 F +43 (0)1 587 69 37

inhalt Lageplan

datum 09.12.03



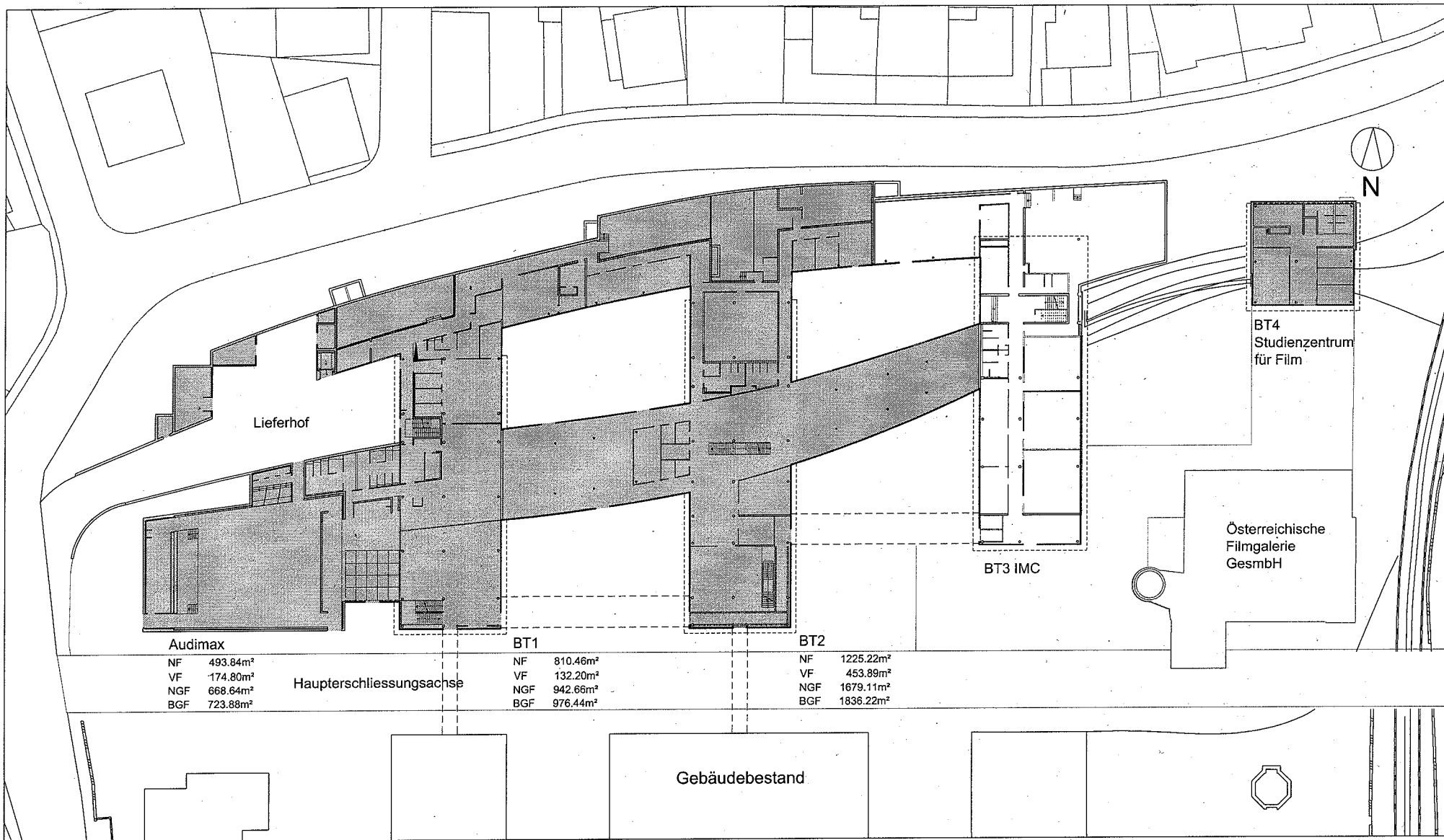
FEICHTINGER ARCHITECTES

Rienösslgasse 11 A-1040 Wien
 T +43 (0)1 585 44 22 F +43 (0)1 587 69 37

Neubau Donau-Universität Krems

Grundriss UG
 inhalt

09.12.03
 datum



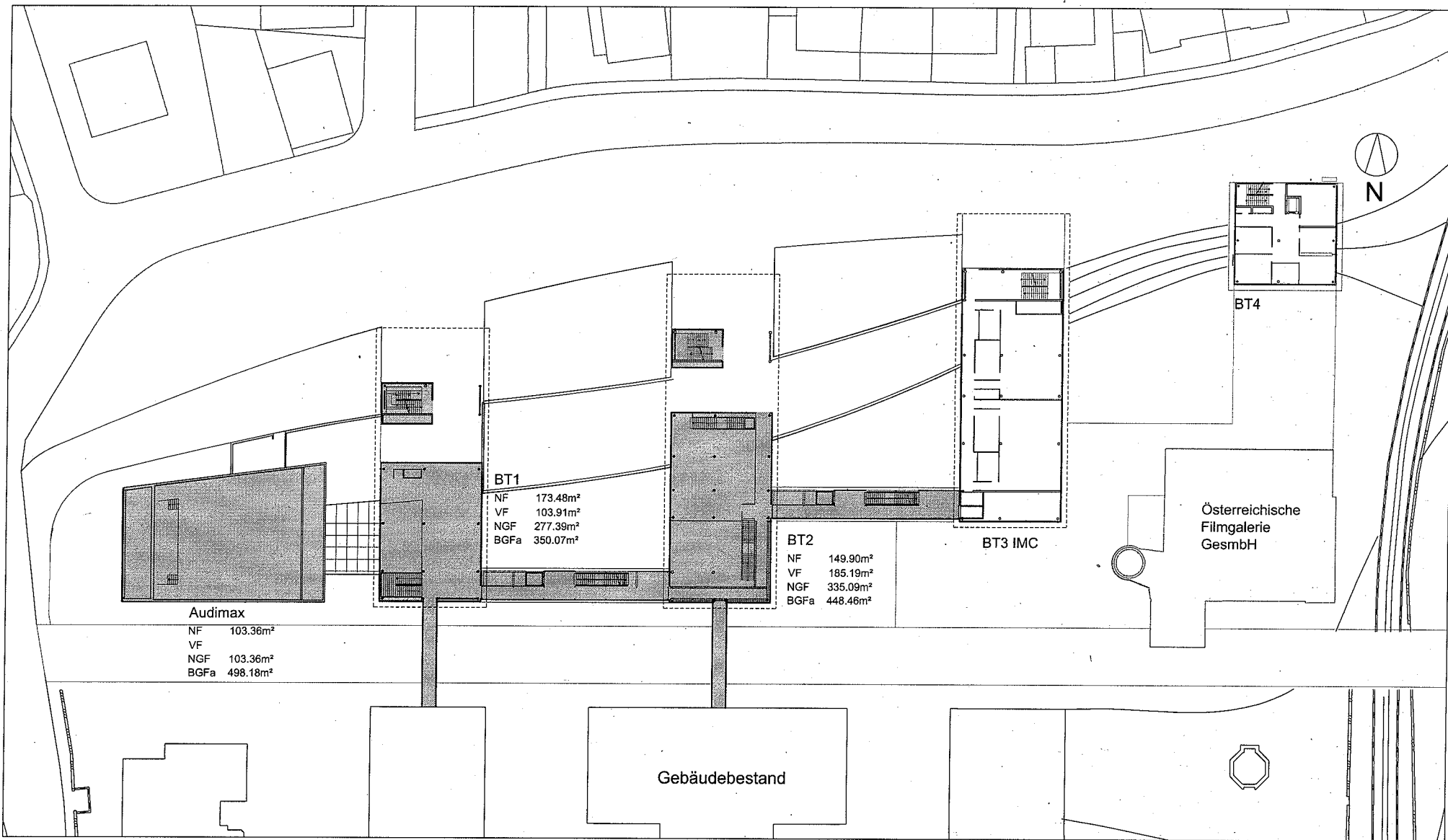
Audimax
 NF 493.84m²
 VF 174.80m²
 NGF 668.64m²
 BGF 723.88m²

Haupterschliessungsachse

BT1
 NF 810.46m²
 VF 132.20m²
 NGF 942.66m²
 BGF 976.44m²

BT2
 NF 1225.22m²
 VF 453.89m²
 NGF 1679.11m²
 BGF 1836.22m²

Gebäudebestand



Audimax
 NF 103.36m²
 VF
 NGF 103.36m²
 BGFa 498.18m²

BT1
 NF 173.48m²
 VF 103.91m²
 NGF 277.39m²
 BGFa 350.07m²

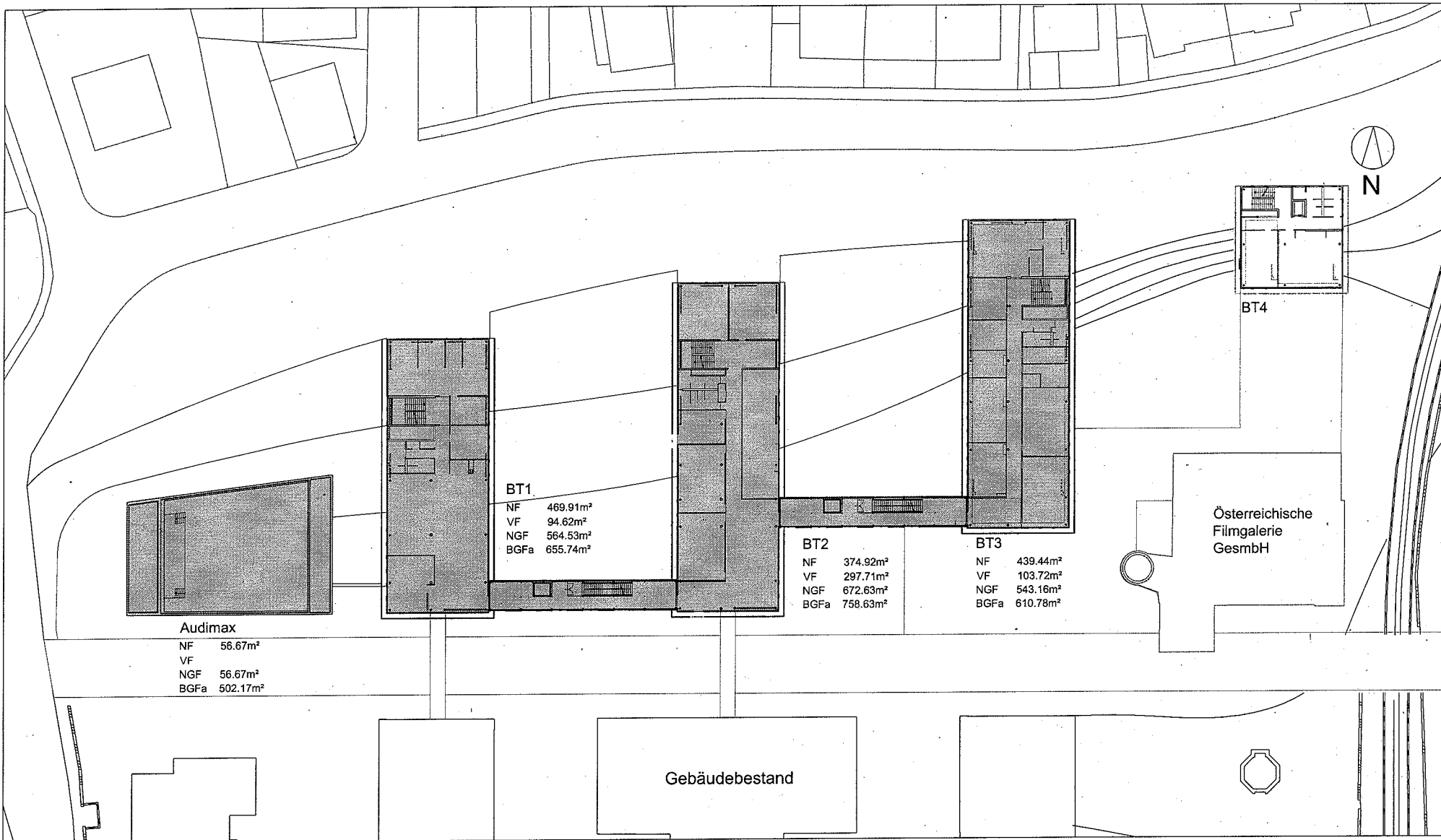
BT2
 NF 149.90m²
 VF 185.19m²
 NGF 335.09m²
 BGFa 448.46m²

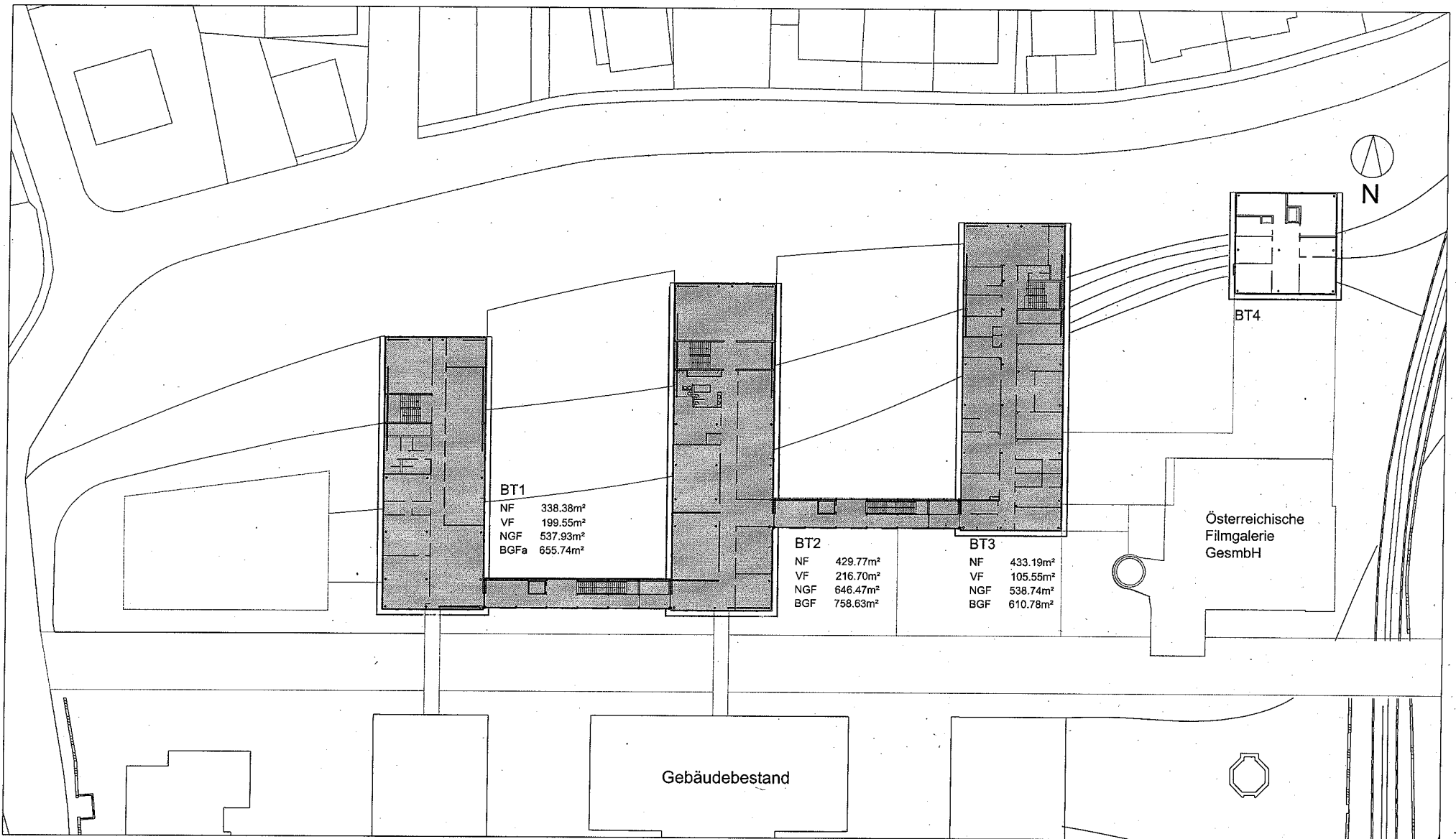
BT3 IMC

BT4

**Österreichische
 Filmgalerie
 GesmbH**

Gebäudebestand





FLÄCHENAUFSTELLUNG		NEUBAU	DONAU - UNIVERSITÄT		KREMS
Geschoss	Bauteil	NF	VF	NGF	BGFa
UG	BT1	16,13	129,25	145,38	209,85
	BT2		141,53	141,53	190,04
EG	Audimax	493,84	174,80	668,64	723,88
	BT1	810,46	132,20	942,66	976,44
	BT2	1225,22	453,89	1679,11	1836,22
1.OG	Audimax	103,36		103,36	498,18
	BT1	173,48	103,91	277,39	350,07
	BT2	149,90	185,19	335,09	448,46
2.OG	Audimax	56,67		56,67	502,17
	BT1	469,91	94,62	564,53	655,74
	BT2	374,92	297,71	672,63	758,63
	BT3	439,44	103,72	543,16	610,78
3.OG	BT1	338,38	199,55	537,93	655,74
	BT2	429,77	216,7	646,47	758,63
	BT3	433,19	105,55	538,74	610,78
gesamt AM, BT 1-3		5514,67	2338,62	7853,29	9785,61
BT4 Studienzentrum für Film ca.		270			
GESAMT		~5785 m ²			

Grundlage: Raumbuch 06 vom 09.09.03

NF = Nutzfläche
 VF = Verkehrsfläche
 NGF = Nettogrundfläche
 BGFa = Bruttogrundfläche
 überdeckt, ganzseitig umschlossen

Audimax
 Mensa
 Bibliothek

Luftraum/Technik
 Mensa
 Bibliothek

Luftraum/Technik
 Bauen & Umwelt
 Med. Wissenschaften
 Med. Wissenschaften

Präsidium
 Med. Wissenschaften
 Med. Wissenschaften

(BT3 EG und 1.OG:
 IMC Biotechnologie)

Studienzentrum für Film